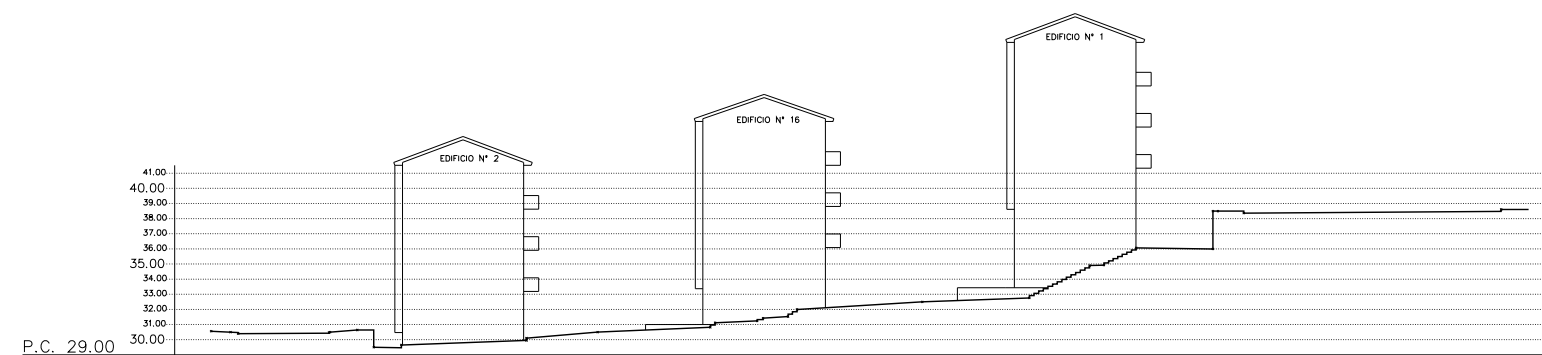
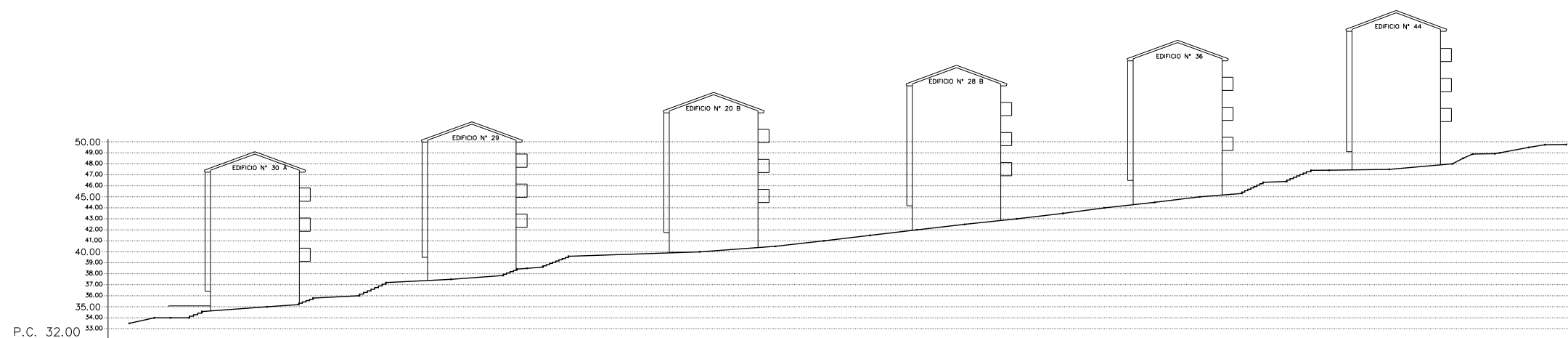


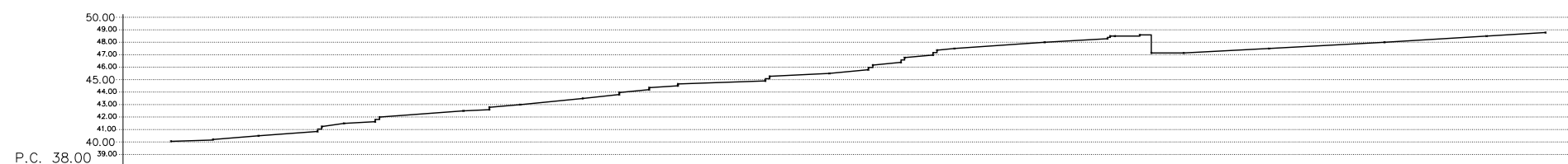
PERFIL 1



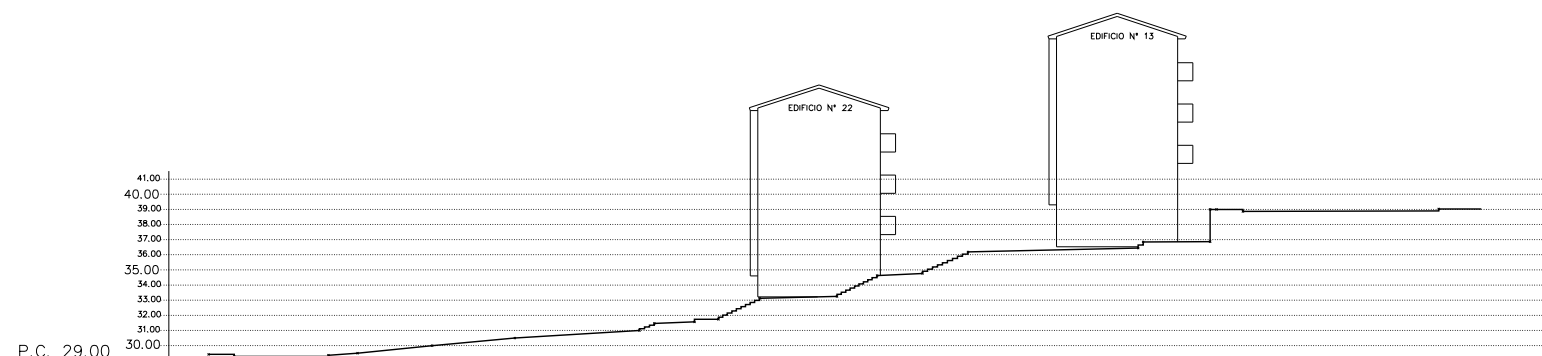
PERFIL 2



PERFIL 3



PERFIL 4



PERFIL 5



XUNTA DE GALICIA CONSELLERÍA DE MEDIO AMBIENTE, TERRITORIO E INFRAESTRUTURAS



PLAN ESPECIAL PROTECCIÓN, REHABILITACIÓN E REURBANIZACIÓN DE ESPAZOS INTERIORES NO GRUPO DE VIVENDAS DE PROMOCIÓN PÚBLICA NAS RÚAS BUEU, MOAÑA, VILAGARCIA E CAMIÑO DA RAPOSA NO POLIGONO DE COIA, VIGO

ENCARGANTE: INSTITUTO GALEGO DA VIVENDA E SOLO

FASE: APROBACIÓN INICIAL

SITUACIÓN: Rúa Moaña, nº 2 ó 32
Rúa Bueu, nº 1 ó 46

PLANO: PERFILES TRANSVERSAIS SECCIONANDO AS EDIFICACIÓNS

COIA – VIGO

ARQUITECTA: Cristina Cameselle Solá

C. Solá

ESCALA: 1/500

DATA: Novembro 2010

INF-07